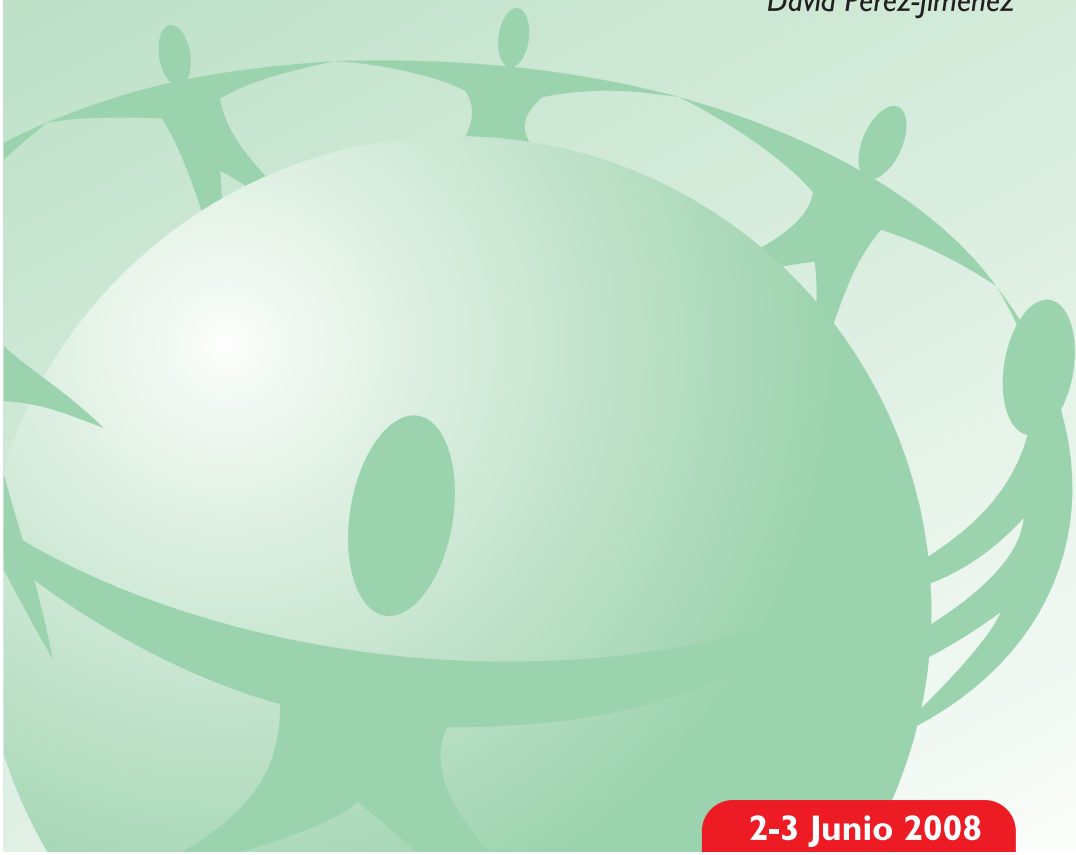


TALLER PRE-CONFERENCIA

Evaluación de Programas para Organizaciones Comunitarias

*Irma Serrano-García
David Pérez-Jiménez*



2-3 Junio 2008

Evaluación de Programas para Organizaciones Comunitarias

Este adiestramiento tiene como meta proveer conocimientos y destrezas de evaluación de programas para empleados/as de organizaciones comunitarias, para sus asesores/as o para estudiantes que van tratar con esas entidades. Incluirá charlas y actividades interactivas.

Facilitadores

Irma Serrano-García, es Catedrática en el Departamento de Psicología de la Universidad de Puerto Rico. Obtuvo un post-doctorado de la Universidad de Harvard y un PhD de la Universidad de Michigan. Tiene más de 50 publicaciones, incluyendo siete libros entre los cuales se destacan Contribuciones Puertorriqueñas a la Psicología Social-Comunitaria; Psicología Social-Comunitaria y Salud; y Psicología Comunitaria: Reflexiones, Implicaciones y Nuevos Rumbos. Ha presentado su trabajo en foros académicos y profesionales alrededor del mundo y ha participado en la organización de varias actividades destacándose el Congreso Interamericano de Psicología en 1995 y la Primera Conferencia Internacional de Psicología Comunitaria en el 2006. Ha desempeñado diversas funciones editoriales incluyendo ser la primera mujer editora de la Revista Interamericana de Psicología. Ha participado en cuerpos directivos de la American Psychological Association (APA), la Sociedad Interamericana de Psicología (SIP) y la Asociación de Psicología de Puerto Rico APPR). Fue galardonada con el Premio de Psicóloga del Año por la APPR, con el Premio Psicóloga Interamericana de la SIP y con el premio de Contribuciones Distinguidas a la Enseñanza y el Adiestramiento en Psicología de la APA. Ha ofrecido consultoría sobre evaluación de programas, identificación de necesidades, transferencia de innovaciones y otros temas en diversos escenarios públicos y privados. Sus temas de interés incluyen: la investigación participativa, el proceso enseñanza aprendizaje, la evaluación de programas, la prevención del VIH/SIDA y la política pública.

David Pérez-Jiménez, trabaja como Investigador Afiliado en el Centro Universitario de Servicios y Estudios Psicológicos (CUSEP), de la Universidad de Puerto Rico, Recinto de Río Piedras. En 1995 obtuvo un doctorado en psicología social-comunitaria de la misma universidad. De 2001-2003 llevó a cabo estudios posdoctorales en investigación relacionada con la prevención del VIH/SIDA a través del Programa de Apoyo a la Investigación en VIH/SIDA (PAIVS) también de la Universidad de Puerto Rico. Posee varias publicaciones relacionadas con la prevención del VIH/SIDA y ha presentado sus trabajos en diversos foros nacionales e internacionales. Ha sido evaluador de artículos para varias revistas profesionales y también evaluador de propuestas para el Centers for Disease Control and Prevention de los Estados Unidos. Sus intereses en la investigación son diversos incluyendo la prevención del VIH/SIDA con parejas heterosexuales, la construcción del género y la sexualidad, y su relación con comportamientos sexuales de alto riesgo. Desde el año 2000 forma parte del Behavioral and Social Sciences Volunteer Program, programa dirigido por la American Psychological Association y mediante el cual ha recibido múltiples adiestramientos relacionados con la evaluación de programas preventivos de VIH/SIDA. Ha laborado como consultor en evaluación de programas preventivos de VIH/SIDA para diferentes organizaciones comunitarias. En 1997 fue reconocido por la Asociación Caribeña de Programas TRIO por su destacada ejecutoria académica y profesional. En el año 2004 presidió la Asociación de Psicología de Puerto Rico y en el año 2006 co-coordinó la Primera Conferencia Internacional de Psicología Comunitaria celebrada en San Juan, Puerto Rico.

Objetivos Generales: Para alcanzar la meta tenemos los siguientes objetivos generales:

- Proveer información básica sobre el proceso de evaluación de programas.
 - objetivos
 - tipos de evaluación
 - qué distingue una evaluación de programa en organizaciones comunitarias
 - métodos y diseños
 - análisis
 - redacción de informes
- Facilitar el desarrollo básico de destrezas para:
 - redactar objetivos operacionales
 - diseñar un plan de evaluación
 - diseñar un instrumento de evaluación
 - identificar tipos de análisis necesarios

P R O G R A M A

2 Junio 2008

9:30 horas

- Presentación de facilitadores, objetivos y agenda;
- Actividad interactiva para conocernos y crear ambiente cómodo de trabajo
- Charla interactiva sobre definición y tipos de evaluación y sobre cómo redactar metas y objetivos

10:45 horas > Receso

11:00 horas

- Actividad en subgrupos para desarrollar metas y objetivos para un plan de evaluación
- Discusión en plenaria de las metas y objetivos desarrollados por los grupos

12:30 horas > Almuerzo

14:00 horas

- Charla interactiva sobre diseños y métodos de evaluación
- Trabajo en subgrupos para escoger diseño y método a utilizar para evaluar las metas y objetivos generados en la mañana

15:45 horas > Receso

16:00 horas

- Discusión en plenaria de diseños y métodos
- Resumen y transición al próximo día

17:00 horas > Fin de la jornada

3 Junio 2008

9:30 horas

- Repaso de la sesión anterior y sesión de preguntas y respuestas de dudas que hayan quedado
- Charla interactiva sobre desarrollo de instrumentos de evaluación

10:45 horas > Receso

11:00 horas

- Actividad para desarrollar un instrumento de evaluación
- Discusión del proceso de desarrollo del instrumento

12:30 horas > Almuerzo

14:00 horas

- Charla interactiva sobre análisis, redacción de informes y seguimiento al proceso de evaluación
- Actividad para determinar el análisis pertinente al instrumento desarrollado y el seguimiento que darían al plan de evaluación
- Barreras y facilitadores para la implantación de una evaluación en su escenario de trabajo

15:45 horas > Receso

16:00 horas

- Discusión en plenaria de la actividad
- Resumen y cierre

17:00 horas > Cierre del taller

2-3 Junio 2008

Fundação Calouste Gulbenkian - Lisboa

Inscripción

Inscripción: 150 euros (100 euros - Estudiantes y miembros de SCRA, ECPA, SPPC, APS/ CCP y otras Asociaciones Nacionales de Psicología Comunitaria)

Formulario de inscripción online: **www.2iccp.com**

Persona Contacto:

José Ornelas

Professor Asociado

Instituto Superior de Psicologia Aplicada
Rua Jardim do Tabaco, 34 • 1149-041 Lisboa • Portugal

Tel: + 351 218 811 714 • Fax: + 351 218 860 954

Email: jose.ornelas@2iccp.com

www.2iccp.com

Sponsored by:

Organized by:

Sociedade Portuguesa
de Psicologia Comunitária

